

Recherche

OK

Actu	Reportages	Chambres	Culture	Bien-être	Bons Plans	Gastronomie	Tendances
------	------------	----------	---------	-----------	------------	-------------	-----------

## Actualités du tourisme

# Luxembourg : passez un week-end au musée !

En ce début d'année, le Grand-Duché du Luxembourg ouvre en grand les portes de ses musées. A l'image de ses sept institutions et centres d'art de premier plan qui sont tous accessibles à pied dans un rayon de moins d'un mile, soit environ 1,6km.

Par David Raynal



Avec ses 107 000 habitants issus de 150 nationalités différentes, la vieille ville de Luxembourg est inscrite depuis 1994 sur la liste du patrimoine mondial de l'Unesco. (© www.fr.lastminute.com)

**L**e grand nombre de musées et de centres d'art concentrés dans la capitale luxembourgeoise peut étonner. Heureusement pour le promeneur, la distance entre les différents lieux d'art ne dépasse pas environ un kilomètre et demi.



Situé au cœur de la vieille ville, le Musée d'Histoire retrace et met en valeur l'héritage historique du Luxembourg. (© David Raynal et ONT Luxembourg).

Plus encore que leur proximité, ce sont surtout la diversité et le caractère singulier des sept institutions qui constituent l'attrait de ce parcours qui adopte dans son tracé la forme d'un sourire (*museumsmile*).

Situés en plein centre-ville, cinq de ces établissements sont facilement accessibles à pied. Ainsi, la **Villa Vauban** est une bâtisse cossue du XIXe siècle située au milieu du parc municipal. Rénovée et agrandie d'une annexe à l'architecture contemporaine, elle abrite les peintures de maîtres néerlandais du XVIIe siècle et de paysages français du XIXe siècle. Elle tient son nom d'un fort de l'ancienne forteresse de Luxembourg construit par le grand Sébastien Vauban, l'architecte militaire de Louis XIV. Un peu plus loin, le **Musée national d'histoire et d'art** présente l'héritage historique et archéologique du Luxembourg, ainsi que les collections d'art nationales (XVe – XXIIe siècle). En dehors de ses activités orientées vers le public, c'est aussi un institut de recherche qui organise et supervise par l'intermédiaire de son Centre national de recherche archéologique les fouilles archéologiques réalisées chaque année au Luxembourg.

### Reconstitutions topographiques

Situé au cœur de l'ancienne cité, le Musée d'Histoire retrace et met en scène les grandes heures du Grand-Duché du Luxembourg. Inauguré en 1996, il est installé dans un ensemble restauré de quatre anciennes maisons bourgeoises.

Sur trois niveaux, en partie creusés dans la roche, le visiteur découvre l'histoire de la ville du Xe siècle à nos jours, à travers des objets originaux ainsi que des reconstitutions topographiques animées par un dispositif multimédia interactif. Au premier niveau, une chronologie rassemblant les dates-clés de l'histoire de la ville permet au visiteur de mieux comprendre l'évolution de Luxembourg, depuis la première occupation du site jusqu'à l'indépendance du pays en 1839. Mais l'une des principales attractions de ce musée est sans conteste, le **panorama du Marché-aux-Herbes**, jadis place centrale de la ville qui recrée l'atmosphère du XVIIe siècle. Ce tableau circulaire d'une longueur de 17 mètres peint en trompe l'œil, met en scène l'architecture et la vie quotidienne à Luxembourg sous le régime espagnol. Il a été réalisé par l'artiste français **Antoine Fontaine** et joue en quelque sorte le rôle d'une machine à remonter le temps.





La ville de Luxembourg a toujours su rester une métropole aux dimensions humaines. (© David Raynal et ONT Luxembourg).

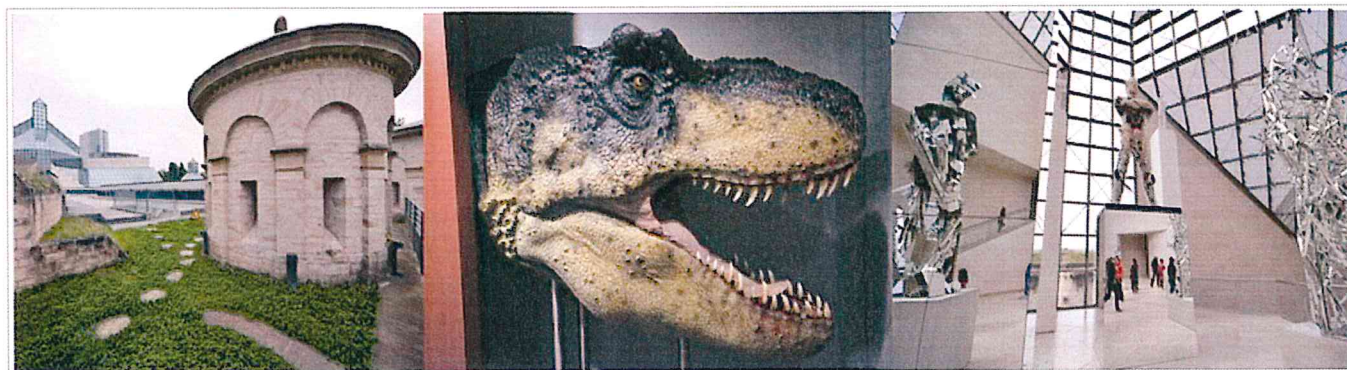


Le Casino Luxembourg – Forum d'art contemporain présente un aperçu très complet des nouvelles tendances de l'art contemporain à travers des expositions monographiques et collectives. (© ONT Luxembourg).

#### De l'art contemporain au Casino

Le Casino Luxembourg présente un aperçu très complet des nouvelles tendances de l'art contemporain à travers des expositions monographiques et collectives.

Autrefois appelé « Casino Bourgeois », le bâtiment actuel fut construit en 1882 par **Pierre Kemp** et **Pierre Funck**. Pendant de nombreuses années, il demeura un lieu privilégié de la vie culturelle et mondaine de la ville. Au milieu du XX<sup>e</sup> siècle, l'État racheta l'édifice et le loua au Cercle Culturel des Communautés Européennes. Le **Casino Luxembourg**, désormais appelé « Foyer Européen », restera jusqu'à la fin de l'année 1990 le centre des manifestations culturelles et mondaines des expatriés européens. Lors des préparatifs de Luxembourg, Ville Européenne de la Culture 1995, la transformation de l'ancien « Casino Bourgeois » en lieu d'exposition fut confiée à **Urs Raussmüller**. C'est en mars 1996, trois mois après la fin de l'année culturelle, que le Casino Luxembourg est devenu ce qu'il est aujourd'hui : le premier et unique Forum d'art contemporain au Grand-Duché. Début 2016, le site entamera une période de fermeture d'une durée de onze semaines au cours de laquelle seront réaménagés les espaces publics du rez-de-chaussée et les salles d'exposition situées au premier étage. Cette période de transition annoncera également le vingtième anniversaire du Forum d'art contemporain. La réouverture du Casino Luxembourg le 22 mars 2016 coïncidera, jour pour jour, avec la date de sa création, il y a 20 ans.



Le Mudam est l'oeuvre de l'architecte sino-américain **leoh Ming Pei**. (© David Raynal)

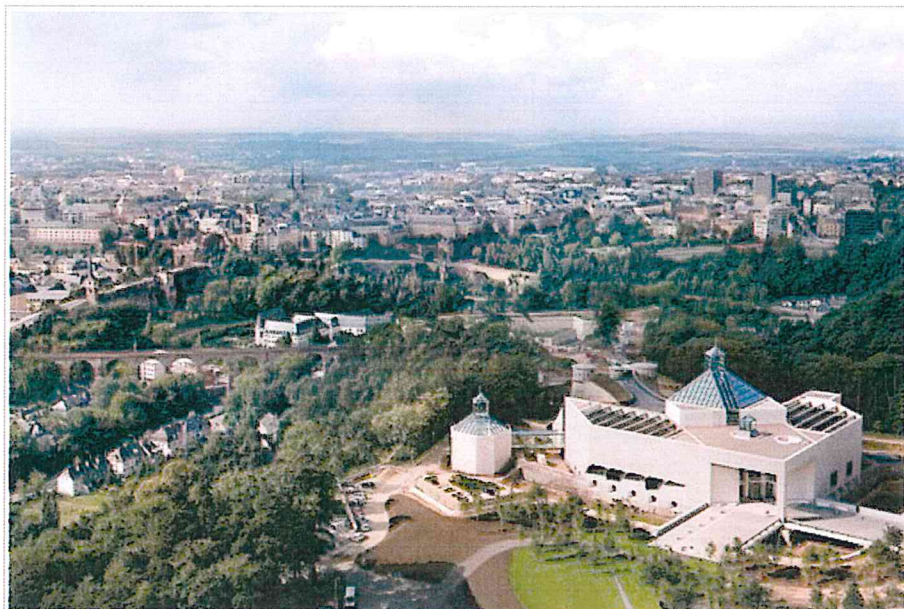
#### Précieuses collections

Dans le quartier du Grund, au pied de l'ancienne citadelle de Luxembourg, le Musée national d'histoire naturelle qui dispose des plus importantes collections zoologiques, botaniques, paléontologiques et minéralogiques du pays propose une approche insolite de l'évolution et de la biodiversité.

Installé au cœur de la ville basse dans l'ancien Hospice Saint-Jean qui, fondé en 1308 par **Marguerite de Brabant**, fut l'un des premiers hôpitaux de la ville, le 'natur musée' devrait bénéficier prochainement d'un important programme d'aménagement afin de mettre encore mieux en valeur ses précieuses collections. À quinze minutes à pied du centre-ville le tout nouveau **Park Dräi Eechelen** accueille, quant à lui, deux musées mitoyens : d'une part, le **Musée Dräi Eechelen** consacré au patrimoine mondial que constitue la Forteresse du Luxembourg ; de l'autre, le **Musée d'Art Moderne Grand-Duc Jean** (Mudam Luxembourg) avec sa



fameuse collection d'art contemporain et ses expositions temporaires de renom.



Avec sa multitude de musées, sa fabuleuse architecture, ses châteaux et fortifications, le Luxembourg concentre une incroyable palette de sites culturels. (© visitluxembourg.com).

### Création actuelle

Premier musée dédié à l'art contemporain au Luxembourg, Mudam se veut à la fois attentif à toutes les disciplines artistiques et résolument ouvert au monde. Sa collection et sa programmation reflètent les tendances de la création actuelle et rendent compte de l'émergence de nouvelles pratiques artistiques à l'échelon national et international.

Au Mudam les maîtres mots sont liberté, innovation, esprit critique... Ainsi, la programmation favorise tous les vecteurs d'expression, tout en interrogeant nos habitudes et nos représentations. La forme asymétrique du Mudam en V, avec des angles à 45 degrés, s'élève sur les ruines du Fort Thüngen construit en 1732 d'après des plans dessinés en 1688 par Vauban. La forme introvertie de la forteresse, repliée autour de ses murs de fortification, se retrouve dans le nouveau bâtiment de l'architecte sino-américain **leoh Ming Pei**. La géométrie du musée est ainsi une sorte de continuation de la forteresse. Le contraste avec celle-ci est d'autant plus intéressant que Pei compose son bâtiment avec des volumes très géométriques, adoptant des formes à la fois modernes et classiques.



Non content d'accueillir le Mudam, le Fort Thüngen héberge également dans ses larges murs le Musée Dräi Eechelen. Grâce à un parcours original, le musée raconte et illustre l'histoire de la forteresse et son importance dans la formation territoriale du pays. (© David Raynal, visitluxembourg.com, et ONT Luxembourg)

### Route des musées

Non content d'accueillir le Mudam, le Fort Thüngen héberge également dans ses larges murs le Musée Dräi Eechelen. Grâce à un parcours original, le musée raconte et illustre l'histoire de la forteresse de Luxembourg et son importance dans la formation territoriale du pays et de son identité.

Le parcours débute au Moyen Âge avec la prise de la ville par les Bourguignons en 1443 et s'achève par la construction du Pont Adolphe, en 1903. Après une décennie de travaux et de restauration importants sous la direction du service des sites et monuments nationaux, l'aménagement intérieur du musée a été confié à l'architecte parisien **Jean-Michel Wilmotte**. Avec sa multitude de musées, sa fabuleuse architecture, ses châteaux et fortifications, le Luxembourg concentre une incroyable palette de sites culturels. Chaque année le temps d'un week-end de printemps (en 2016 les 15 et 16 mai) les habitants et les touristes sont invités à visiter gratuitement les musées du Grand-Duché. Encore une raison supplémentaire pour faire de la capitale du Luxembourg l'une de vos prochaines découverte culturelle.

Site de l'office de tourisme du Luxembourg :  
[www.visitluxembourg.com](http://www.visitluxembourg.com)

#### Villa Vauban – Musée d'Art de la Ville de Luxembourg

18, av. Emile Reuter  
L-2090 Luxembourg  
T (+352) 4796 4900  
[www.villavauban.lu](http://www.villavauban.lu)

#### Tarifs & Horaires

Du lundi au dimanche de 10h00 à 18h00

Le vendredi jusqu'à 21h00

Fermé le mardi et les 01.01. / 01.11. / 25.12.

#### Musée d'Histoire de la Ville de Luxembourg

14, rue du Saint-Esprit  
L-2090 Luxembourg  
T (+352) 4796 4500

[www.mhvl.lu](http://www.mhvl.lu)

Samedi et dimanche de  
11h00 à 18h00

#### Tarifs & Horaires

Du mardi au dimanche de 10h00 à 18h00 / le jeudi jusqu'à 20h00

Fermé le lundi et les 01.01. / 01.11. / 25.12.

Adulte : 5 € / tarif réduit : 3 €

Entrée gratuite le jeudi de 18h00 à 20h00





Dans le quartier du Grund, au pied de l'ancienne citadelle de Luxembourg, dans la vallée de l'Alzette, le Musée national d'histoire naturelle propose notamment aux enfants et aux adolescents une approche insolite de l'histoire naturelle, de l'évolution et de la biodiversité. (© David Raynal)



A l'ombre des terrasses ombragées ou dans la chaleur des estaminets, les flâneurs savourent l'excellent vin en provenance de la Moselle luxembourgeoise et dégustent l'une des fameuses bières locales (brasseries Battin, Diekirch, Simon). (© David Raynal).

#### Musée national d'histoire et d'art

Marché-aux-Poissons

L-2345 Luxembourg

T (+352) 47 93 30-1

[www.mnha.lu](http://www.mnha.lu)

#### Tarifs & Horaires

Du mardi au dimanche de 10h00 à 18h00

Le jeudi jusqu'à 20h00

Fermé le lundi et les 01.01. / 01.11. / 24.12. / 25.12.

Expositions temporaires : 7 € / tarif réduit : 5 €

Entrée gratuite : collections du musée & le jeudi de 17h00 à 20h00

#### Casino Luxembourg – Forum d'art contemporain

41, rue Notre-Dame

L-2240 Luxembourg

T (+352) 22 50 45

[www.casino-luxembourg.lu](http://www.casino-luxembourg.lu)

#### Tarifs & Horaires

Du lundi au vendredi de 11h00 à 19h00

Le jeudi jusqu'à 20h00

Le samedi, le dimanche et les jours fériés de 11h00 à 18h00

Fermé le mardi et les 01.01. / 01.11. / 25.12.

Adulte : 5 € / tarif réduit : 3 €

Enfants et étudiants (0 - 25 ans) : gratuit

Entrée gratuite le jeudi de 18h00 à 20h00



Le Musée national d'histoire naturelle propose aux enfants et aux adolescents une approche insolite de l'histoire naturelle, de l'évolution et de la biodiversité. (© visitluxembourg.com)

#### Musée national d'histoire naturelle – 'natur musée'

L-2160 Luxembourg-Grund

T (+352) 46 22 33-1

[www.mnhn.lu](http://www.mnhn.lu)

#### Tarifs & Horaires

Du mardi au dimanche de 10h00 à 18h00

Fermé le lundi et les 01.01. / 01.05. / 01.11. / 25.12.

Adulte : 4,50 € / tarif réduit : 3 €

Adulte : 5 € / tarif réduit : 3 €

Entrée gratuite le vendredi de 18h00 à 21h00





### Mudam Luxembourg – Musée d'Art Moderne Grand-Duc Jean

3, Park Dräi Eechelen  
L-1499 Luxembourg-Kirchberg  
T (+352) 45 37 85 1  
[www.mudam.lu](http://www.mudam.lu)

#### Tarifs & Horaires

Du mercredi au vendredi de 11h00 à 20h00  
Du samedi au lundi de 11h00 à 18h00  
Fermé les mardis et le 25.12.  
Ouvert jusqu'à 15 h 00 les 24 et 31 décembre  
Adulte : 7 € / tarif réduit : 5 €  
< 21 ans, étudiants < 26 ans, mercredi de 18h00 à 20h00 : gratuit

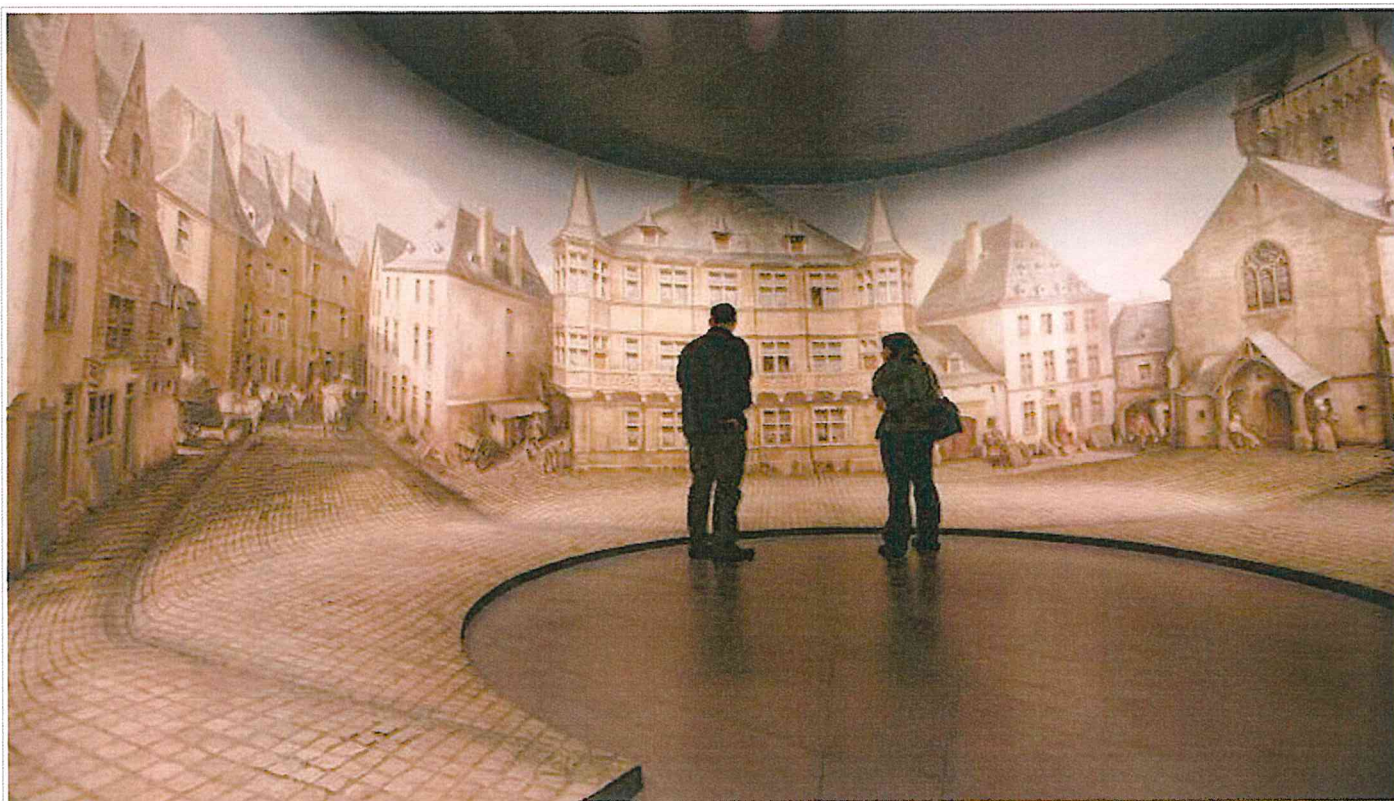
### Musée Dräi Eechelen : Forteresse, Histoire, Identités

5, Park Dräi Eechelen  
L-1499 Luxembourg  
T (+352) 26 43 35  
[www.m3e.lu](http://www.m3e.lu)

#### Tarifs & Horaires

Du mercredi au dimanche de 10h00 à 18h00  
Le mercredi jusqu'à 20h00  
Fermé le lundi, le mardi et les 01.01. / 01.11. / 25.12.  
Adulte : 5 € / tarif réduit : 3 €  
Entrée gratuite le mercredi de 17 h 00 à 20 h 00

Premier musée dédié à l'art contemporain au Luxembourg, Mudam se veut attentif à toutes les disciplines artistiques et ouvert au monde. (© David Raynal).



En ce début d'année, le Grand-Duché du Luxembourg ouvre en grand les portes de ses musées. A l'image de ses sept institutions et centres d'art de premier plan qui sont tous accessibles à pied dans un rayon de moins d'un mile, soit environ 1,6km. (Photo : Musée d'Histoire de la Ville de Luxembourg © visitluxembourg.com)

20/01/2016  
David Raynal

Gefällt mir

2

Tweet

G+

1

Partager

1

♥ Ajouter aux favoris



Envoyer à un ami



Imprimer



Augmenter la taille du texte



Diminuer la taille du texte



Partager cet article

#### Nouveau commentaire :



Se connecter



Twitter

Nom \* :